

Рис. I. Абрис Обоянской провинции 1712–1719 гг.

Верхний ряд (слева направо): Каменный, Недригайлов;
средний ряд: Мирополье, Суджа, Путивль; нижний ряд: Яблонов, Обоянь.
(РГВИА. Ф. 349. Оп. 27. Т. 1. Д. 6)

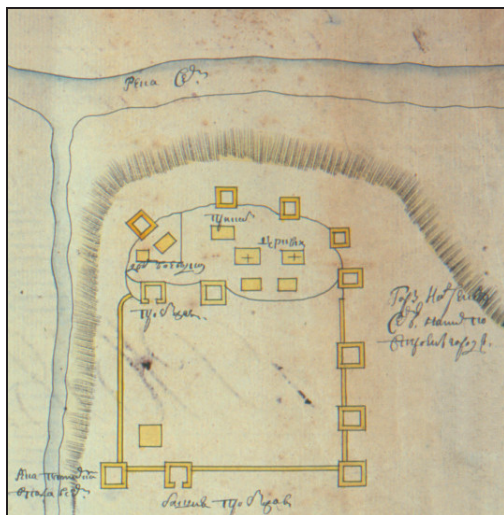


Рис. II. План крепости г. Путивля 1712–1719 гг. (фрагмент)



Рис. III. Межевой план города Путивля.
(РГАДА. Ф. 1354. Оп. 219. П-8 «красный»)

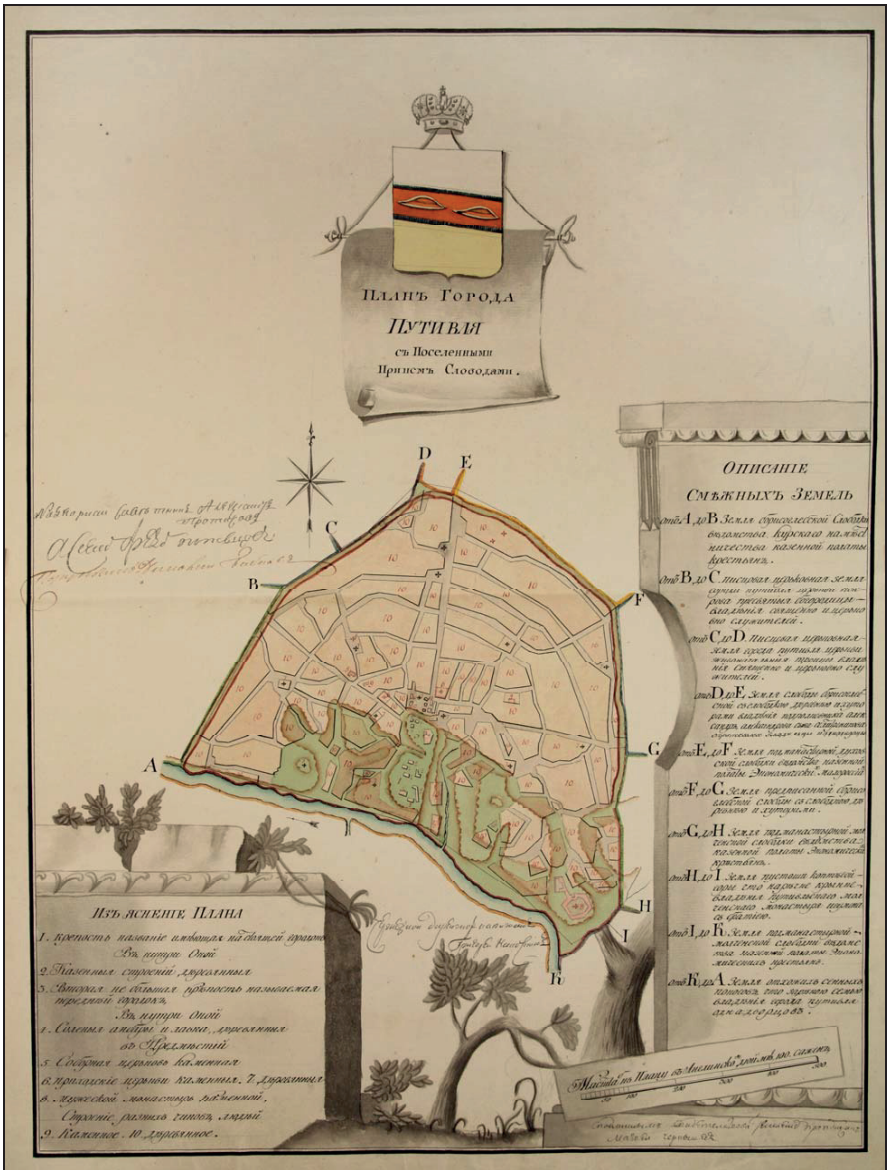


Рис. IV. План города Путивля с поселенными при нем слободами. (РГАДА. Ф. 1356. Оп. 1. Ед. хр. 2052)

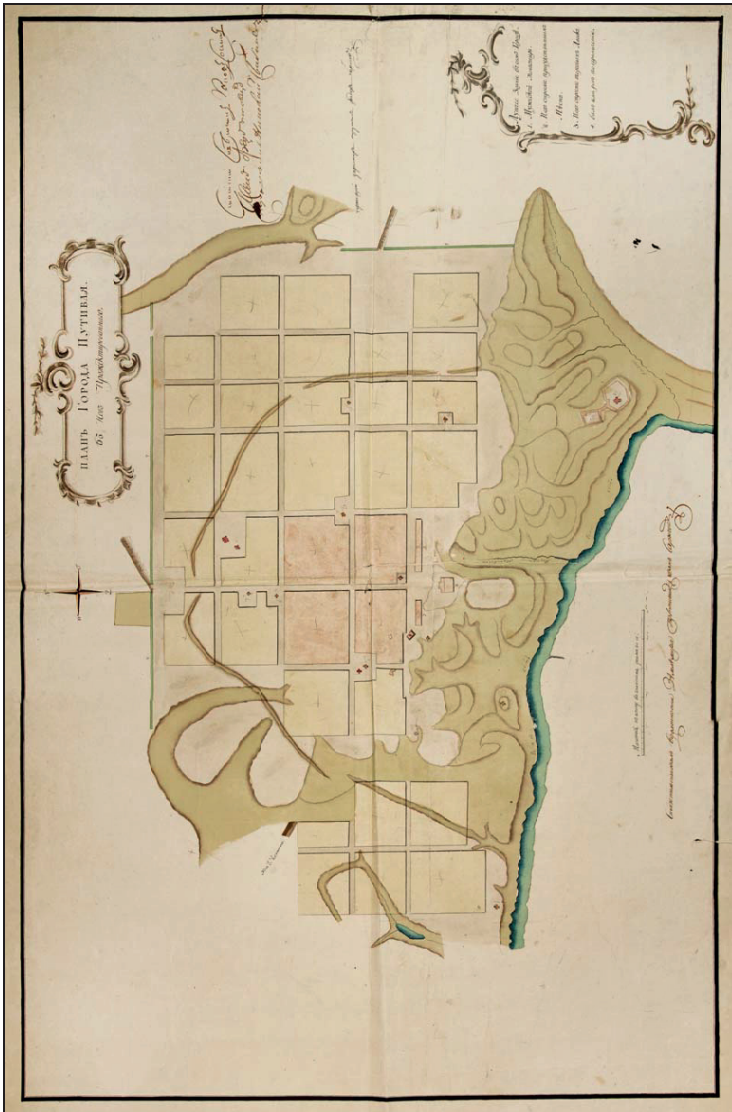


Рис. V. «Проектированный» план города Путивля.
(РГАДА. Ф. 1356. Оп. 1. Ед. хр. 2053)

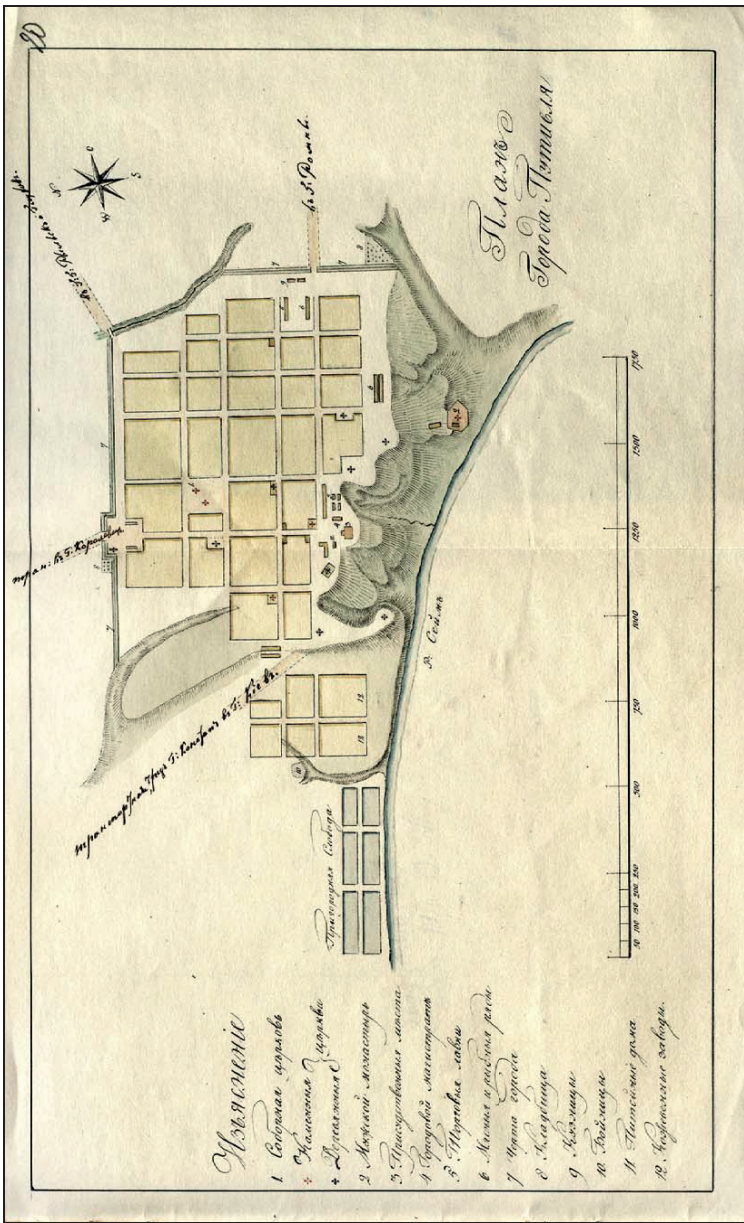


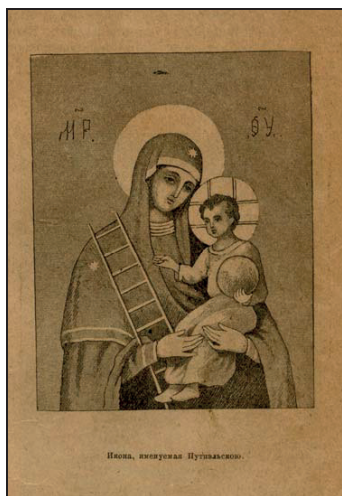
Рис. VI. План Путивля (1844 г.)
 (РГИА. Ф. 1286. Оп. 9. Д. 96. Л. 20)



*Рис. VII. Путивльская икона
(из «Православного церковного
календаря на 1966 год»)*



*Рис. VIII. Путивльская икона письма
протоиерея Георгия Литвинюка*



*Рис. IX. Путивльская икона
(из кн. С. И. Снегосоревой «Земная
жизнь Пресвятой Богородицы ...»)*



*Рис. X. «Вутиванская» икона
(из кн. С. И. Снегосоревой «Земная
жизнь Пресвятой Богородицы ...»)*



Рис. XI. «Вутиванская» икона



МѢРЪ ЛЮТІВЪ ВѢЦЕ ЛУТІВСКІЯ

Рис. XII. Молченская икона,
подписанная как «Путивльская»



Рис. XIII. Фрагмент иконы «Собор икон Божией Матери»



*Рис. XIV. Икона «Камень Горы
Нерукосячей»*



*Рис. XV. Путивльская икона письма
Д. Теленкова*



*Рис. XVI. Путивльская икона
из частного собрания*



*Рис. XVII. Оригинал чудотворной
Путивльской иконы.
Фото Я. К. Фесика. Конец XIX в.*

*К статье А. А. Чурочкина
«Путивльская икона Божьей Матери» (с. 288–308)*



Рис. XVIII. Путивльская икона из Спасо-Преображенского собора. Фото до реставрации

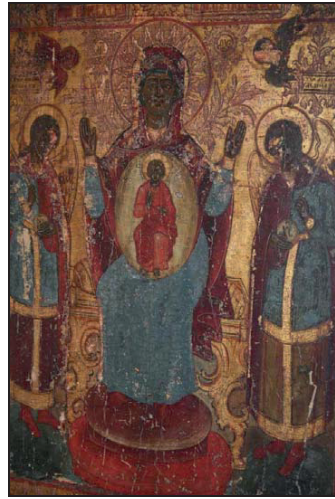


Рис. XIX. Путивльская икона ветковских писем



Рис. XX. Путивльская икона ветковских писем (фрагмент)

К статье А. А. Чурочкина
«Путивльская икона Божьей Матери» (с. 288–308)



Рис. XXI. Путивльская икона из ЦМДКИ (КП 4875)



Рис. XXII. Путивльская икона из ЦМДКИ (КП 4875). Фрагмент

К статье А. А. Чурочкина «Новые данные о Путивльском
Борисоглебском монастыре» (с. 309–326)



Рис. XXIII. Карта Путивля и окрестностей (конец XVII в.).
(РГАДА. Ф. 1209. Оп. 77. Рылск. Ед. хр. 30165)



Рис. XXIV. Вид с юго-запада на церковную территорию (отмечена красным прямоугольником) со стороны запруды и дамбы на р. Крупец. Апрель 2022 г. Фото Е. В. Холодовой



Рис. XXV. Вид на Покровскую церковь с. Крупец с северо-востока. Апрель 2022 г. Фото Е. В. Холодовой

*К статье Е. В. Холодовой
«Церковная летопись села Крупец» (с. 327–352)*

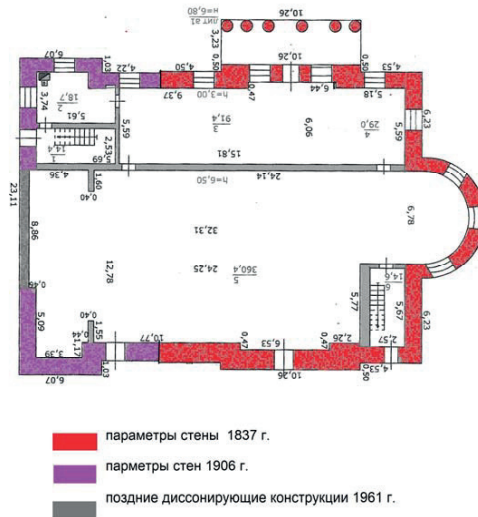


Рис. XXVI. Схема периодизации строительства Покровской церкви в с. Крупец



Рис. XXVII. Вид на Покровскую церковь с. Крупец с юга. Апрель 2022 г. Фото Е. В. Холодовой



Рис. XXVIII. Геометрический план с. Бочечки Недригайловской округи Харьковского наместничества. 1783 ноября 23 дня. Фрагмент. (ГАКО. Ф. 621. Оп. 2. Д. 6998)



Рис. XXIX. Геометрический план с. Бочечки Путивльского уезда Курской губернии. 1851 г. Фрагмент центральной части с показанием церковной площади и усадьбы Бырдиных. (ГАКО. Ф. 621. Оп. 2. Д. 6909)

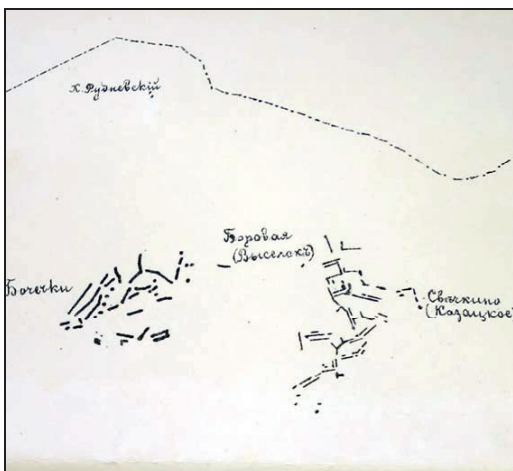


Рис. XXX. Фрагмент северо-восточной части плана Путивльского уезда с показанием планировки и расположения поселений Бочечки, Боровая (Выселок), Свечкино-Казачьё. 2-я половина XIX в. (ГАКО. Ф. 621. Оп. 2. Д. 6805)

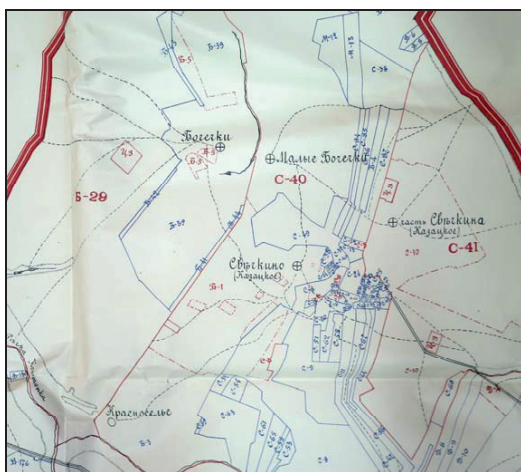


Рис. XXXI. Фрагмент северо-восточной части плана Путивльского уезда с показанием части межевания поселений Бочечки, Малые Бочечки, Свечкино-Казачьё, Красноселье. 2-я половина XIX в. (ГАКО. Ф. 621. Оп. 2. Д. 6809)



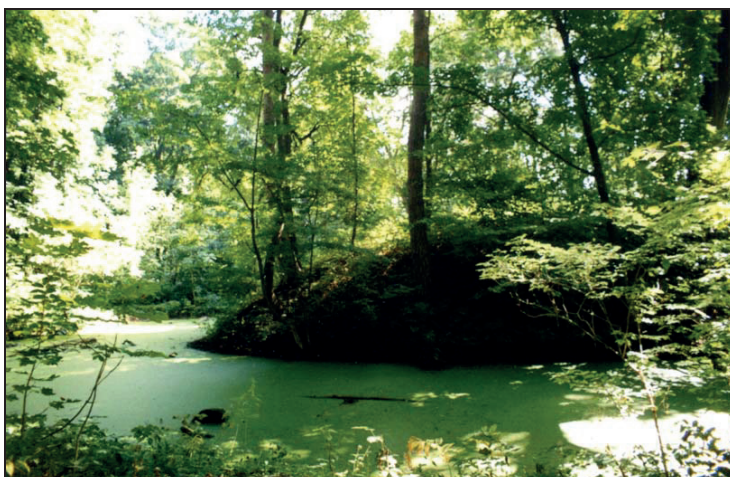
*Рис. XXXII. Главный усадебный дом Львовых в с. Бочечки.
Вид с северо-востока. Август 2001 г. Фото Е. В. Холодовой*



*Рис. XXXIII. Главный усадебный дом Львовых в с. Бочечки.
Вид с юга. Август 2001 г. Фото Е. В. Холодовой*



*Рис. XXXIV. Парк Львовых в с. Бочечки. Вид на парковый партер с юга.
Август 2001 г. Фото Е. В. Холодовой*



*Рис. XXXV. Водные каналы в южной части парка Львовых в с. Бочечки.
Август 2001 г. Фото Е. В. Холодовой*